

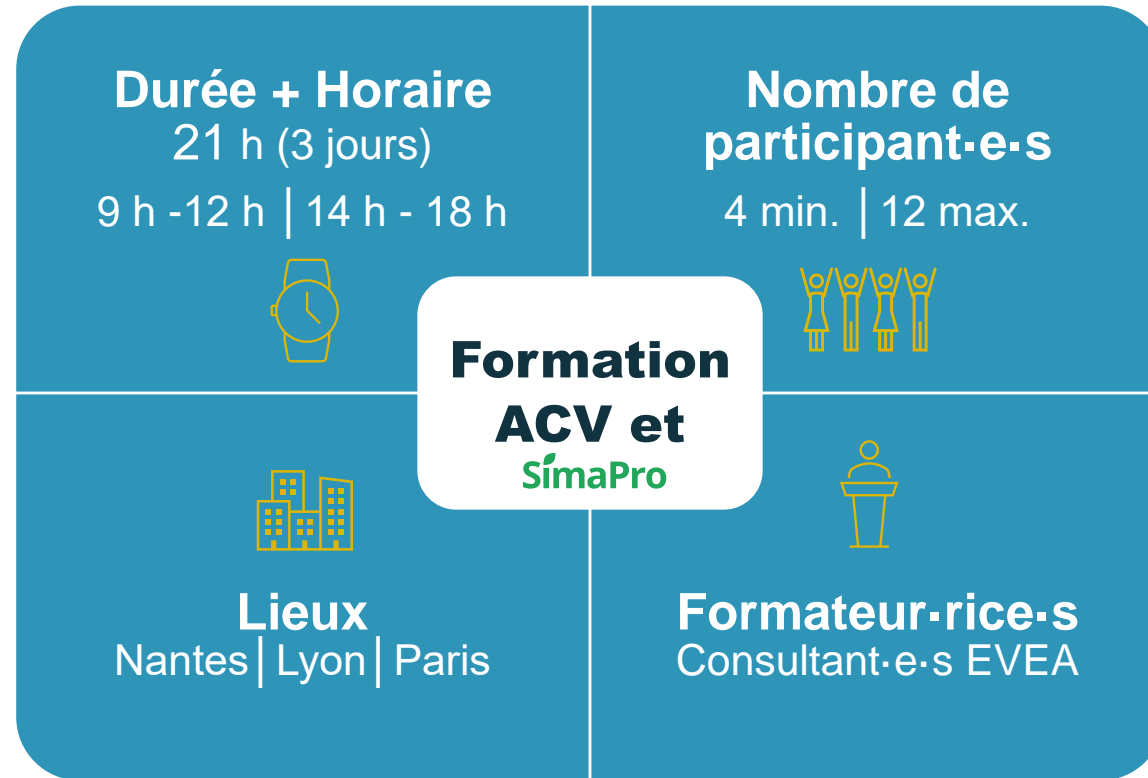
# FORMATION ACV ET **SímaPro**

Acquérir les fondamentaux de la méthode de l'analyse du cycle de vie (ACV) et savoir la déployer

Réaliser et interpréter des évaluations environnementales avec le logiciel **SímaPro**

●●● **2023** | Modules 1 à 3





# Objectifs de la formation

Cette formation vous permet de découvrir la méthode de l'analyse du cycle de vie (ACV) et de la mettre en pratique avec l'outil logiciel SimaPro.

► **La 1<sup>ère</sup> journée** est consacrée aux savoir-faire et aux notions fondamentales qui régissent l'ACV et l'éco-conception. L'objectif : vous permettre d'évaluer les impacts environnementaux de vos produits et de services.

► **Les 2<sup>e</sup> et 3<sup>e</sup> journées** sont consacrées à la présentation et à la mise en pratique des principales fonctions de SimaPro. Des exercices pratiques facilitent la révision de toutes les notions étudiées depuis le 1<sup>er</sup> jour.

**À l'issue de cette formation, vous saurez :**

- Identifier et définir les différentes étapes d'une ACV, acquérir les bonnes pratiques pour mener à bien cette démarche, évaluer les impacts environnementaux d'un produit ou d'un service
- Développer un regard critique sur les résultats d'ACV
- Déployer les étapes d'une ACV sous SimaPro à l'aide des fonctionnalités principales du logiciel
- Modéliser et paramétrer une ACV simplifiée, puis interpréter les résultats
- Identifier les fonctions administratives pour faciliter la gestion de projets et de données sous SimaPro

**Cette formation est destinée** à toute personne qui souhaite se former à la méthode ACV, réaliser ou suivre des projets d'analyse de cycle de vie effectués sous SimaPro

**Prérequis :**

- Avoir un niveau équivalent A2 CERCL (débutant/intermédiaire) en anglais
- Maîtriser l'environnement Windows

# Moyens pédagogiques

---

- En distanciel : classe inversée avec lecture de documents
- Exposés didactiques, travaux en sous-groupe
- Exercices pratiques à partir d'études de cas, modélisation d'une ACV simplifiée (flux entrants et sortants limités) sous SimaPro avec une licence temporaire
- Livret de formation remis aux stagiaires

# Évaluation des stagiaires

---

- **Avant et après la formation** : évaluation des acquis avec un questionnaire d'auto-évaluation
- **Pendant la formation** : évaluation avec des études de cas et des tests de connaissances
- **Après la formation** : bilan avec un questionnaire d'auto-évaluation + attestation individuelle de fin de formation

# Programme

## Jour 1

### Matin

- Quelques mots sur l'éco-conception
- Introduction à l'analyse du cycle de vie
- Les grands principes de l'ACV ; référentiels normatifs et les 4 phases de l'ACV

### Après-midi

- Présentation des étapes de réalisation d'une ACV au travers d'un exemple fil rouge : périmètre, allocations, bases de données et méthodes de calcul
- Lecture et interprétation des résultats d'une ACV

## Jour 2

### Matin

- Test de connaissance sur les notions théoriques de l'ACV
- Présentation de l'exercice fil rouge
- Découverte de SimaPro : généralités et architecture
- Présentation de la base de données *ecoinvent* et du référencement des données

### Après-midi

- Modélisation accompagnée, étape par étape, d'un cas d'étude (produit type) sur son cycle de vie

## Jour 3

### Matin

- Présentation et interprétation des résultats
- Exécution d'un calcul en autonomie sous SimaPro sur un cas d'étude pré-modélisé + interprétation des résultats
- Utilisation de la fonction groupe d'analyse

### Après-midi

- Paramétrage des données : analyse de sensibilité et analyse d'option de conception appliquées à l'exercice modélisé le matin
- Utilisation de la fonction « lien directs » vers Excel
- Création d'une méthode d'évaluation spécifique

# Tarifs

## FORMATION INTER

Si les personnes participantes font partie d'entreprises/organisations différentes, on parle de **formation inter**. Ce type de formation est dispensé uniquement en **français**.

- 750 € HT par personne et par jour
- Déjeuner et matériel inclus
- TVA de 20 %

Consultez notre [calendrier de formations](#) pour plus d'information

## FORMATION INTRA

Si les personnes participantes font partie de la même entreprise/organisation, on parle de **formation intra**. Ce type de formation peut être dispensé en **français ou en anglais**.

- À définir ensemble (à partir de 2 300 € HT par jour, hors temps de préparation)
- Frais de déplacement des formateurs·rices en sus
- TVA de 20 %

Consultez notre [calendrier de formations](#) pour plus d'information



# Inscription

En ligne sur notre site Web : <http://www.evea-conseil.com/fr/formations>

Une convention de formation est envoyée à chaque participant·e.

**Nous contacter :**



02 28 07 87 00



[formation@evea-conseil.com](mailto:formation@evea-conseil.com)

## Accueil des personnes en situation de handicap

Si vous avez des besoins particuliers, si vous pensez en avoir ou si vous êtes en situation de handicap, nous vous invitons à nous contacter pour être accompagné·e et pour que nous puissions adapter la formation à vos besoins.



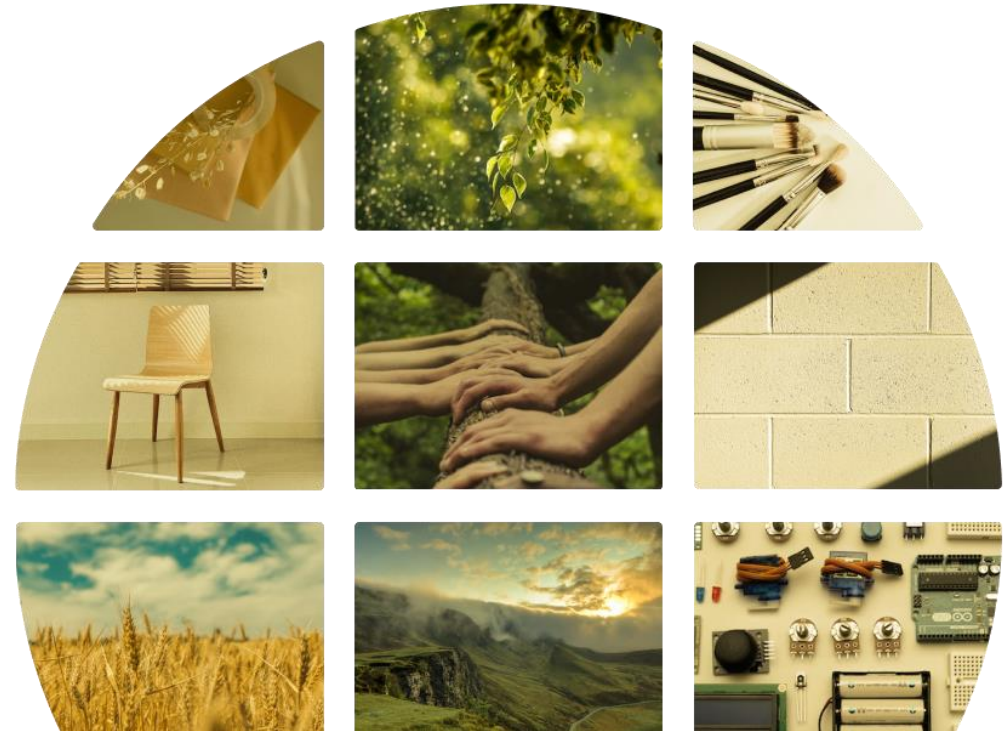
**Cabinet de conseil**  
**Éditeur et distributeur d'outils logiciels**  
**Organisme de formation**

Depuis 2005, nous accompagnons les organisations vers une offre de produits, de services et d'activités plus responsables, avec une solide expertise méthodologique.

**Notre vocation**

Le transfert de nos compétences à travers notre offre de formations, le déploiement d'outils logiciels et l'accompagnement de nos clients.

Avec une culture entrepreneuriale et coopérative que nous souhaitons partager.





# Nos services

## Comprendre et évaluer vos enjeux

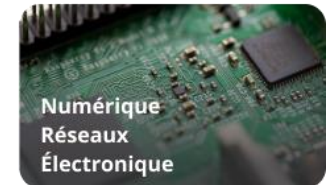
- ACV (Analyse du Cycle de Vie) environnementale et sociale
- FDES (Fiche de Données Environnementales et Sanitaires)
- PEP (Profils Environnementaux Produits)
- Empreinte climat, eau, carbone et biodiversité

## Accompagner la transformation de vos produits / services / activités

- Éco-conception et éco-(re)conception
- Éco-innovation
- Stratégie climat et/ou biodiversité
- Empreinte sociale et socio-économique
- R&D (EVEA est institut de recherche accrédité CIR et CII)

## Intégrer des outils et déployer

- Édition de logiciels
- Distribution de logiciels
- Communication environnementale
- Formations à l'évaluation environnementale et sociale et à l'éco-conception (EVEA est institut de formation accrédité Qualiopi)



## **Une Société coopérative et participative (Scop)**

- Près de 150 personnes dont 95 associé·e·s
- 3 bureaux à Nantes, Lyon et Troyes
- Des ambassadeur·rice·s dans toute la France

## **Une équipe multisectorielle**

qui rassemble des consultant·e·s, des ingénieur·e·s, des informaticien·ne·s, toutes et tous spécialistes de leur secteur



# Merci●

EVEA est prestataire de formation, enregistré sous le numéro 52 44 05064 44  
auprès du préfet de région des Pays de la Loire

EVEA est un organisme de formation certifié



depuis octobre 2021

