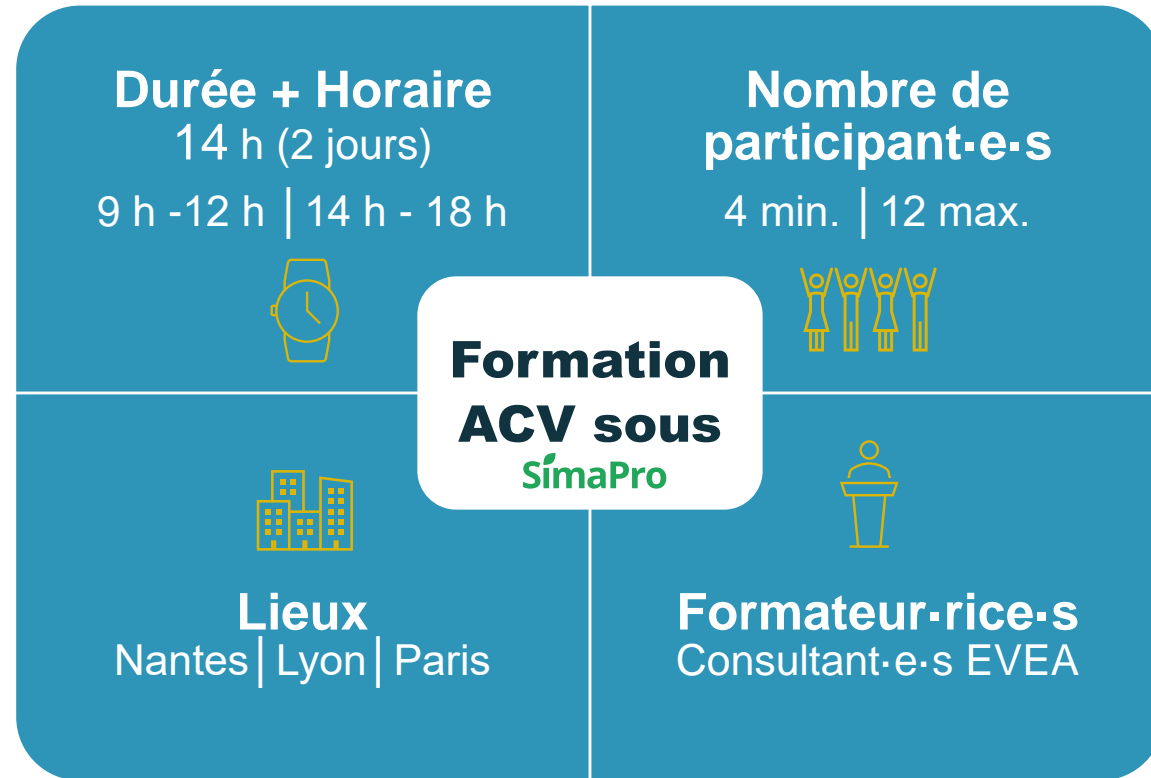


FORMATION ACV SOUS **SímaPro**

Réaliser et interpréter des évaluations environnementales avec **SímaPro**, le logiciel d'analyse du cycle de vie (ACV)

●●● **2023**





Objectifs de la formation

Cette formation a pour objectif de présenter et de mettre en pratique les principales fonctions du logiciel SimaPro. Elle permet aussi de revoir, avec des exercices concrets, toutes les notions de l'ACV (analyse du cycle de vie) et de l'écoconception.

À l'issue de cette formation :

- Vous saurez appliquer les différentes étapes d'une ACV sous SimaPro à l'aide des fonctionnalités principales du logiciel
- Vous saurez modéliser et paramétrer une ACV simplifiée d'un produit, puis interpréter les résultats
- Vous saurez identifier les fonctions administratives pour faciliter la gestion de projets et de données sous SimaPro

Cette formation est destinée à toute personne qui souhaite réaliser ou suivre des projets d'ACV sous SimaPro.

Prérequis :

- Savoir expliquer les 3 caractéristiques d'une ACV
- Savoir définir une unité fonctionnelle, un périmètre d'étude et savoir dessiner une ébauche de cycle de vie
- Savoir définir les indicateurs d'impact environnementaux (phénomènes physiques) et connaître les méthodes de calcul sous-jacentes (caractérisation, normalisation et pondération)
- Avoir un niveau équivalent A2 CERL (débutant/intermédiaire) à en anglais
- Maîtriser l'environnement Windows

Moyens pédagogiques

- Exposés didactiques
- Méthode démonstrative, manipulation du logiciel
- Travaux en sous-groupes
- Exercices pratiques : modélisation d'une ACV simplifiée (flux entrants et sortants limités) sous SimaPro avec une licence temporaire
- Test de connaissances + Livret de formation remis aux stagiaires

Évaluation des stagiaires

- **Avant et après la formation** : évaluation des acquis avec un questionnaire d'auto-évaluation
- **Pendant la formation** : évaluation avec des études de cas et des tests de connaissances
- **Après la formation** : remise d'une attestation individuelle de fin de formation

Programme

Jour 1

Matin

- Test de connaissances sur les notions théoriques de l'ACV
- Présentation de l'exercice fil rouge
- Découverte de SimaPro : généralités et architecture
- Présentation de la base de données *ecoinvent* et du référencement des données

Après-midi

- Modélisation accompagnée, étape par étape, d'un cas d'étude (produit type) sur son cycle de vie

Jour 2

Matin

- Présentation et interprétation des résultats
- Exécution d'un calcul en autonomie sous SimaPro, avec un cas d'étude pré-modélisé + interprétation des résultats
- Utilisation de la fonction *Groupe d'analyse*

Après-midi

- Paramétrage de données : analyse de sensibilité + analyse d'option de conception appliquées à l'exercice pré-modélisé le matin
- Utilisation de la fonction *Lien directs vers Excel*
- Création d'une méthode d'évaluation scientifique

Tarifs

FORMATION INTER

Si les personnes participantes font partie d'entreprises/organisations différentes, on parle de **formation inter**. Ce type de formation est dispensé uniquement en **français**.

- 750 € HT par personne et par jour
- Déjeuner et matériel inclus
- TVA de 20 %

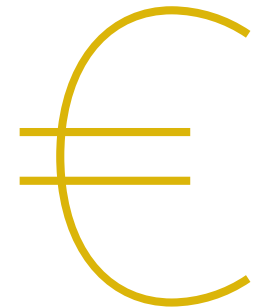
Consultez notre [calendrier de formations](#) pour plus d'information

FORMATION INTRA

Si les personnes participantes font partie de la même entreprise/organisation, on parle de **formation intra**. Ce type de formation peut être dispensé en **français ou en anglais**.

- À définir ensemble (à partir de 2 300 € HT par jour, hors temps de préparation)
- Frais de déplacement des formateurs·rices en sus
- TVA de 20 %

Consultez notre [calendrier de formations](#) pour plus d'information



Inscription

En ligne sur notre site Web : <http://www.evea-conseil.com/fr/formations>

Une convention de formation est envoyée à chaque participant·e.

Nous contacter :



02 28 07 87 00



formation@evea-conseil.com

Accueil des personnes en situation de handicap

Si vous avez des besoins particuliers, si vous pensez en avoir ou si vous êtes en situation de handicap, nous vous invitons à nous contacter pour être accompagné·e et pour que nous puissions adapter la formation à vos besoins.



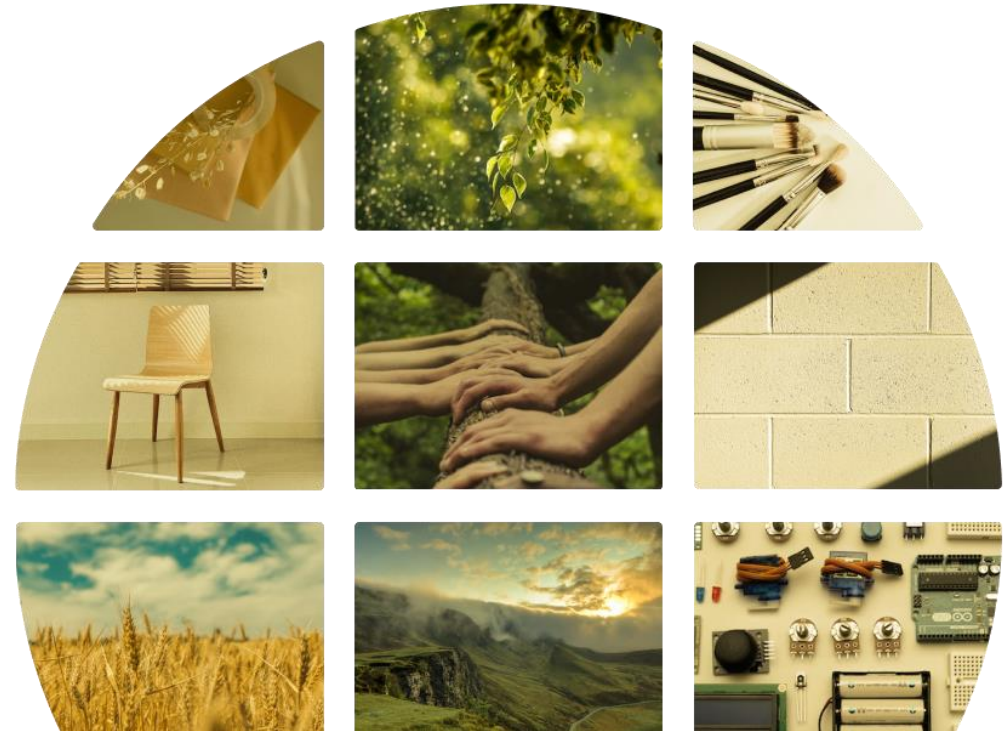
Cabinet de conseil
Éditeur et distributeur d'outils logiciels
Organisme de formation

Depuis 2005, nous accompagnons les organisations vers une offre de produits, de services et d'activités plus responsables, avec une solide expertise méthodologique.

Notre vocation

Le transfert de nos compétences à travers notre offre de formations, le déploiement d'outils logiciels et l'accompagnement de nos clients.

Avec une culture entrepreneuriale et coopérative que nous souhaitons partager.



Nos services

Comprendre et évaluer vos enjeux

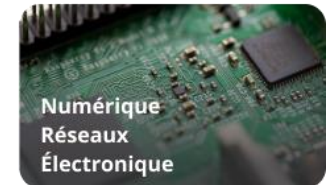
- ACV (Analyse du Cycle de Vie) environnementale et sociale
- FDES (Fiche de Données Environnementales et Sanitaires)
- PEP (Profils Environnementaux Produits)
- Empreinte climat, eau, carbone et biodiversité

Accompagner la transformation de vos produits / services / activités

- Éco-conception et éco-(re)conception
- Éco-innovation
- Stratégie climat et/ou biodiversité
- Empreinte sociale et socio-économique
- R&D (EVEA est institut de recherche accrédité CIR et CII)

Intégrer des outils et déployer

- Édition de logiciels
- Distribution de logiciels
- Communication environnementale
- Formations à l'évaluation environnementale et sociale et à l'éco-conception (EVEA est institut de formation accrédité Qualiopi)



Une Société coopérative et participative (Scop)

- Près de 130 personnes dont 67 associé·e·s
- 3 bureaux à Nantes, Lyon et Troyes
- Des ambassadeur·rice·s dans toute la France

Une équipe multisectorielle

qui rassemble des consultant·e·s, des ingénieur·e·s, des informaticien·ne·s, toutes et tous spécialistes de leur secteur



Merci●

EVEA est prestataire de formation, enregistré sous le numéro 52 44 05064 44
auprès du préfet de région des Pays de la Loire

EVEA est un organisme de formation certifié



depuis octobre 2021

