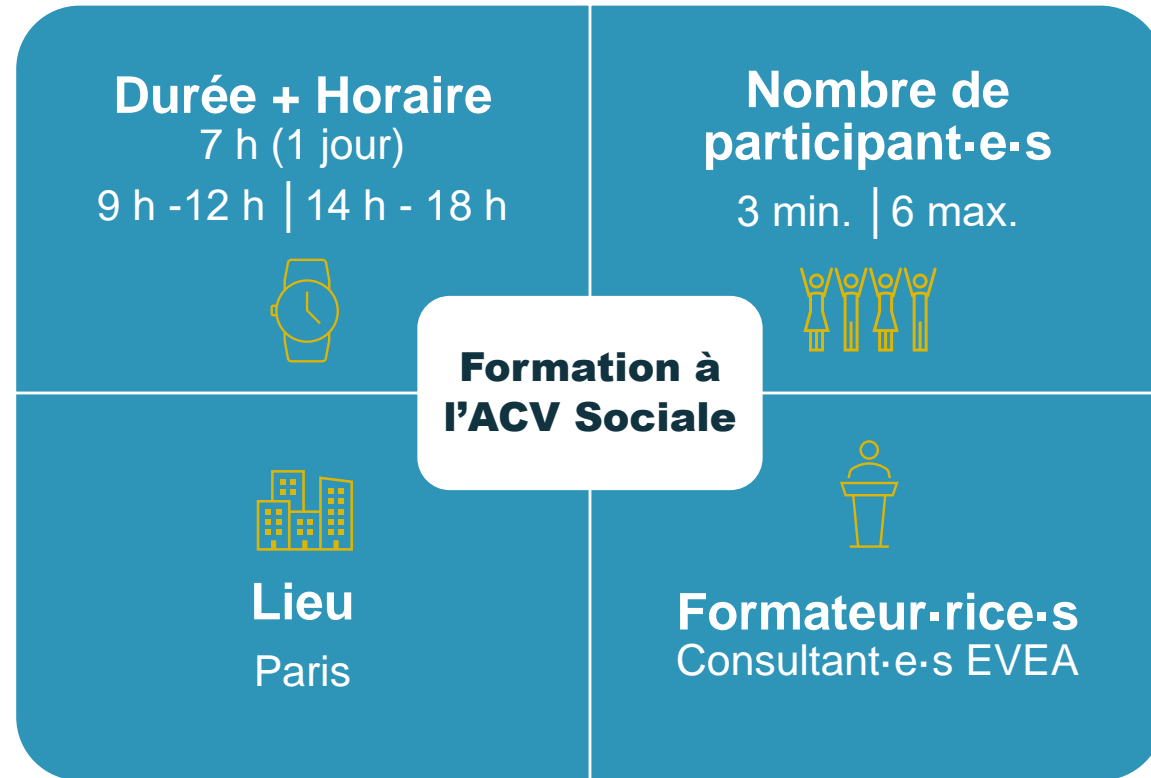


FORMATION

ACV **Sociale** (ou Analyse **Sociale** du Cycle de Vie)

Savoir évaluer les performances et les impacts sociaux et socio-économiques tout au long du cycle de vie du produit, du service ou de l'activité





Objectifs de la formation

- Expliquer le contexte méthodologique autour de l'ACV Sociale : les différentes approches, les principes et les définitions, les guides et travaux de référence
- Identifier les enjeux et les intérêts de ce type d'évaluation
- Appliquer les étapes à suivre pour mettre en pratique l'ACV Sociale : définitions des objectifs et du périmètre, choix des indicateurs et des données, méthodes d'évaluation, interprétation
- Mettre en œuvre une évaluation sociale en cycle de vie sur un exercice simplifié

Cette formation est destinée à un public ayant des notions de méthodologie d'ACV environnementale.

Des notions théoriques de l'ACV (Analyse du Cycle de Vie) constituent un prérequis.

Moyens pédagogiques

- **Exposés** pédagogiques
- Session **participative** (échange ouvert avec les stagiaires)
- **Cas concrets** d'apprentissage (exercices pratiques)
- **Livret** de formation (remis aux stagiaires)

Évaluation des stagiaires

- **Pendant la formation** : évaluation qualifiante, au cours de laquelle les stagiaires sont évalués sur leur capacité à comprendre les particularités méthodologiques de l'ACV Sociale et à les traduire concrètement
- **Après la formation** : remise d'une fiche individuelle d'évaluation de la formation et d'une attestation individuelle de fin de formation

Programme

Matin : base théorique



- Les principes, définitions et lignes directrices
- Les différentes approches de l'ACV Sociale, les documents de référence et les sources utiles
- Mise en pratique avec un cas concret sur la première étape de l'ACV Sociale :
 - ✓ Objectif et définition de l'unité fonctionnelle
 - ✓ Définition du périmètre de l'étude
 - ✓ Identification des parties prenantes

Après-midi : mise en pratique



- Suite de la mise en pratique :
 - ✓ Identification des enjeux sociaux et utilisation d'outils dédiés (SHDB et Risk Mapping Tool)
 - ✓ Identification des indicateurs à évaluer
 - ✓ Evaluation
 - ✓ Interprétation des résultats
- Conclusion de la journée de formation

Tarifs

FORMATION INTER

Si les personnes participantes font partie d'entreprises/organisations différentes, on parle de **formation inter**. Ce type de formation est dispensé uniquement en **français ou en anglais**.

- 750 € HT par personne pour 1 journée
- Déjeuner et matériel inclus
- TVA de 20 %

Consultez notre [calendrier de formations](#) pour plus d'information

FORMATION INTRA

Si les personnes participantes font partie de la même entreprise/organisation, on parle de **formation intra**. Ce type de formation peut être dispensé uniquement en **français ou en anglais**.

- À définir ensemble (à partir de 2 300 € HT par jour, hors temps de préparation)
- TVA de 20 %
- Frais de déplacement des formateur.rices en sus

Consultez notre [calendrier de formations](#) pour plus d'information



Inscription

En ligne sur notre site Web : <http://www.evea-conseil.com/fr/formations>

Une convention de formation est envoyée à chaque participant·e.

Nous contacter :



02 28 07 87 00



formation@evea-conseil.com

Accueil des personnes en situation de handicap

Si vous avez des besoins particuliers, si vous pensez en avoir ou si vous êtes en situation de handicap, nous vous invitons à nous contacter pour être accompagné·e et pour que nous puissions adapter la formation à vos besoins.



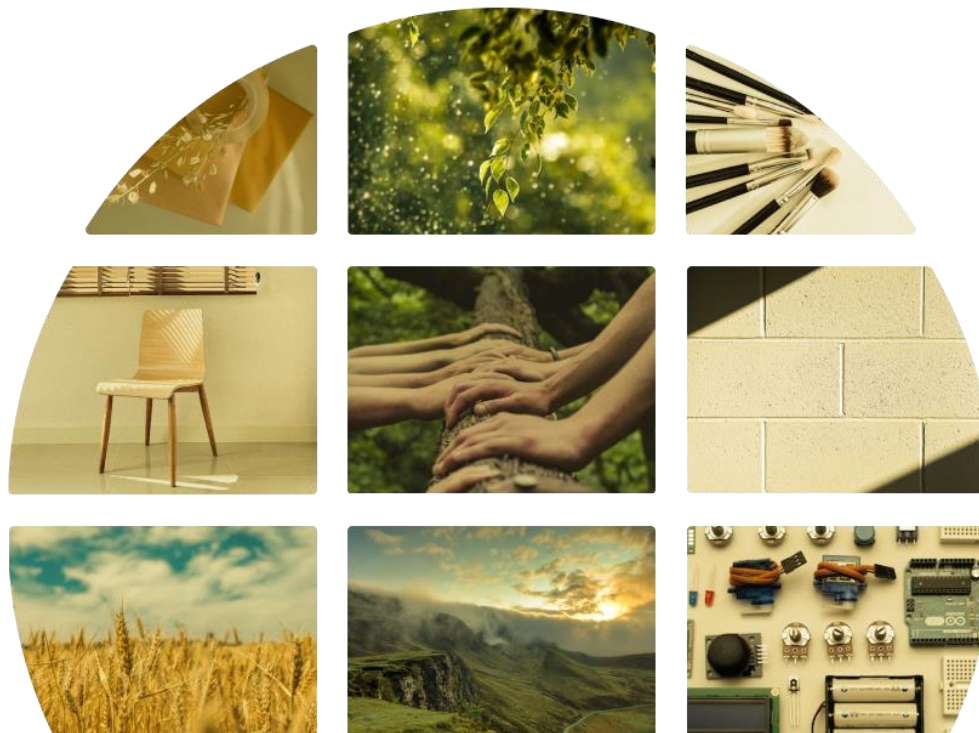
Cabinet de conseil
Éditeur et distributeur d'outils logiciels
Organisme de formation

Depuis 2005, nous accompagnons les organisations vers une offre de produits, de services et d'activités plus responsables, avec une solide expertise méthodologique.

Notre vocation

Le transfert de nos compétences à travers notre offre de formations, le déploiement d'outils logiciels et l'accompagnement de nos clients.

Avec une culture entrepreneuriale et coopérative que nous souhaitons partager.



Nos services

Comprendre et évaluer vos enjeux

- ACV (Analyse du Cycle de Vie) environnementale et sociale
- FDES (Fiche de Données Environnementales et Sanitaires)
- PEP (Profils Environnementaux Produits)
- Empreinte climat, eau, carbone et biodiversité

Accompagner la transformation de vos produits / services / activités

- Éco-conception et éco-(re)conception
- Éco-innovation
- Stratégie climat et/ou biodiversité
- Empreinte sociale et socio-économique
- R&D (EVEA est institut de recherche accrédité CIR et CII)

Intégrer des outils et déployer

- Édition de logiciels
- Distribution de logiciels
- Communication environnementale
- Formations à l'évaluation environnementale et sociale et à l'éco-conception (EVEA est institut de formation accrédité Qualiopi)



Une Société coopérative et participative (Scop)

- Près de 130 personnes dont 67 associé·e·s
- 3 bureaux à Nantes, Lyon et Troyes
- Des ambassadeur·rice·s dans toute la France

Une équipe multisectorielle

qui rassemble des consultant·e·s, des ingénieur·e·s, des informaticien·ne·s, toutes et tous spécialistes de leur secteur



Merci●

EVEA est prestataire de formation, enregistré sous le numéro 52 44 05064 44
auprès du préfet de région des Pays de la Loire

EVEA est un organisme de formation certifié



depuis octobre 2021

