

# FORMATION

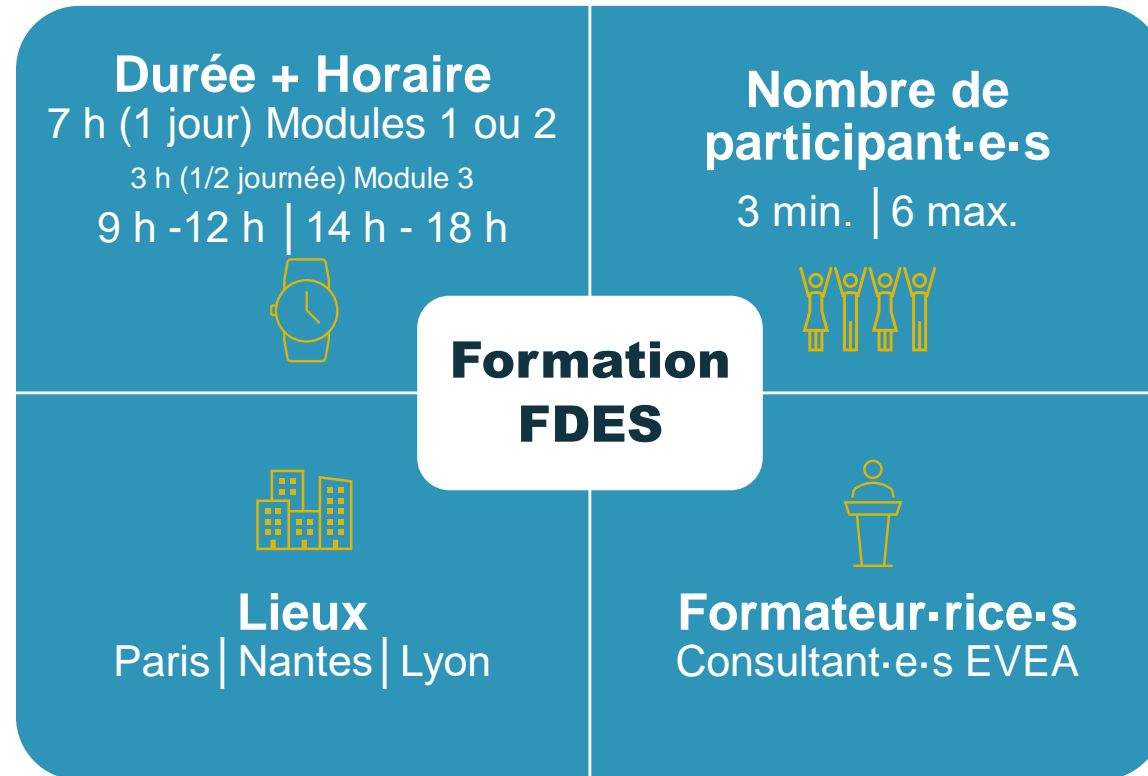
## Les FDES en ACV Bâtiment

---

Réaliser, valoriser et utiliser les fiches de données environnementales et sanitaires (FDES) dans le cadre d'une analyse du cycle de vie (ACV) du secteur du bâtiment

●●● 2023





# Objectifs de la formation

- Savoir utiliser une fiche de déclaration environnementale et sanitaire (FDES) pour choisir un matériau
- Pouvoir utiliser une FDES pour calculer l'impact environnemental d'un bâtiment dans le cadre d'une analyse du cycle de vie (ACV) Bâtiment
- Connaître les bases de la réalisation d'une FDES
- Soumettre une FDES à une vérification par tierce-partie (option)

## MODULE 1 : AUCUN PRÉREQUIS

Pour toute personne souhaitant mieux comprendre et exploiter une FDES

▶ **Prérequis** : aucun

## MODULE 2

Pour toute personne souhaitant évaluer les impacts de produits de construction selon la norme EN 15804

▶ **Prérequis** : connaissance de l'ACV

## MODULE 3 (OPTION)

Pour toute personne souhaitant réaliser des FDES vérifiées et savoir en communiquer les résultats

▶ **Prérequis** : avoir fait les modules 1 et 2 ou avoir déjà réalisé des FDES au format EN 15804+A1

# Moyens pédagogiques

---

- **Exposés** didactiques
- **Discussions** de groupes
- **Exercices pratiques** avec le logiciel **SimaPro**
- **Travaux sur base de données** réelle (p. ex. : **ecoinvent**)
- **Support** de formation (remis aux stagiaires)

# Évaluation des stagiaires

---

- **Avant la formation** : évaluation des acquis avec un questionnaire d'auto-évaluation
- **Pendant la formation** : évaluation sur la capacité à modéliser des données sur le logiciel d'ACV en toute autonomie et à interpréter correctement les résultats d'une FDES
- **Après la formation** : évaluation des acquis avec un questionnaire d'auto-évaluation + remise d'une attestation individuelle de fin de formation

# Programme

## JOUR 1

Contexte et utilisation des FDES

Matin



- Évolution du cadre normatif et réglementaire des FDES : passage de la norme française NF P01-010 à la norme européenne NF EN 15804+A2, parution d'un décret et d'un arrêté régissant les allégations environnementales
- Rappel des bases de l'ACV et de l'écoconception (contexte, normes, démarche) et mise à niveau
- Méthodologie de réalisation des FDES : définition, démarche, intervenants

Après-midi



- Déchiffrage du contenu d'une FDES
- Valorisation d'une FDES : les bonnes pratiques de communication
- Intérêts et limites de la comparaison des FDES
- Utilisation des FDES dans le cadre d'une ACV Bâtiment

## JOUR 2

Bases pour réaliser une FDES avec le logiciel SimaPro + Décryptage d'une FDES à partir de l'ACV pour en connaître les points critiques et comprendre les calculs d'impact

Matin



- Présentation interactive du logiciel SimaPro : interface, bases de données, méthodes
- Exercices sous SimaPro adaptés à la production d'une FDES

Après-midi



- Calculs et interprétation des résultats
- Échanges au sein du groupe sur des cas pratiques

## JOUR 3

OPTION : mise en pratique des fonctions avancées utiles pour réaliser une FDES + réalisation de sa propre FDES de façon autonome

Matin



- Module D
- Présentation de la méthode Ev-DEC (logiciel EVEA) pour le suivi des flux énergétiques, le carbone biogénique et le recyclage



# Tarifs

## FORMATION INTER

Si les personnes participantes font partie d'entreprises/organisations différentes, on parle de **formation inter**. Ce type de formation est dispensé uniquement en **français ou en anglais**.

- 750 € HT par personne pour 1 journée
- Déjeuner et matériel inclus
- TVA de 20 %

Consultez notre [calendrier de formations](#) pour plus d'information

## FORMATION INTRA

Si les personnes participantes font partie de la même entreprise/organisation, on parle de **formation intra**. Ce type de formation peut être dispensé en **français ou en anglais**.

- À définir ensemble (à partir de 1500 € HT par jour, hors temps de préparation)
- TVA de 20 %
- Frais de déplacement des formateur.rices en sus

Consultez notre [calendrier de formations](#) pour plus d'information



# Inscription

---

En ligne sur notre site Web : <http://www.evea-conseil.com/fr/formations>

Une convention de formation est envoyée à chaque participant·e.

**Nous contacter :**



02 28 07 87 00



[formation@evea-conseil.com](mailto:formation@evea-conseil.com)

## Accueil des personnes en situation de handicap

Si vous avez des besoins particuliers, si vous pensez en avoir ou si vous êtes en situation de handicap, nous vous invitons à nous contacter pour être accompagné·e et pour que nous puissions adapter la formation à vos besoins.



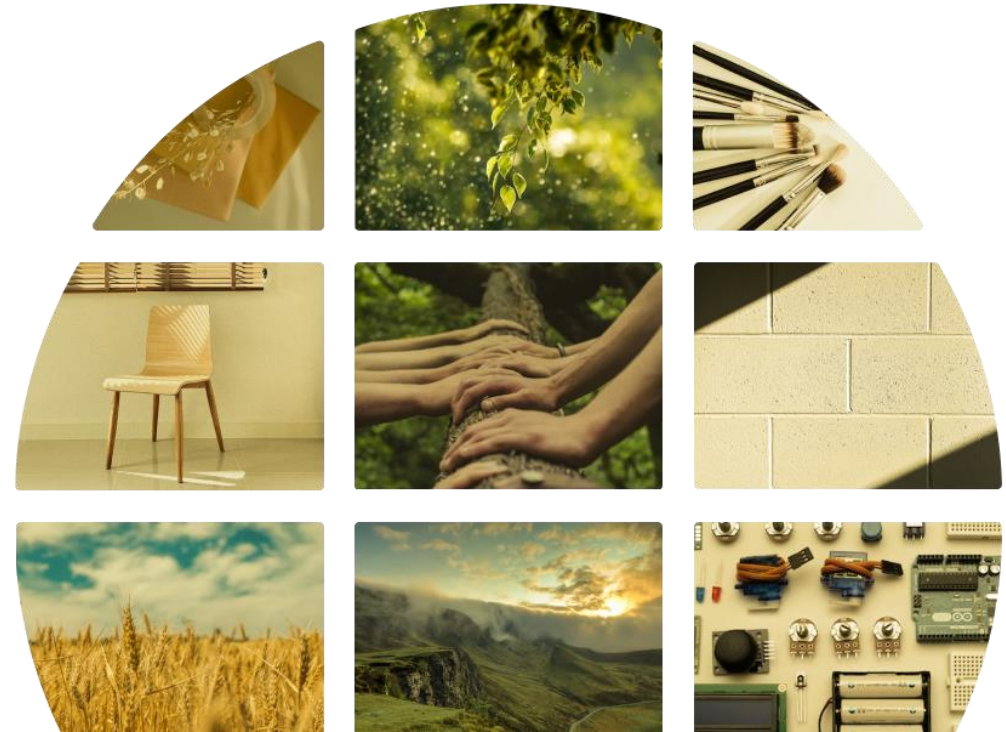
**Cabinet de conseil**  
**Éditeur et distributeur d'outils logiciels**  
**Organisme de formation**

Depuis 2005, nous accompagnons les organisations vers une offre de produits, de services et d'activités plus responsables, avec une solide expertise méthodologique.

**Notre vocation**

Le transfert de nos compétences à travers notre offre de formations, le déploiement d'outils logiciels et l'accompagnement de nos clients.

Avec une culture entrepreneuriale et coopérative que nous souhaitons partager.





# Nos services

## Comprendre et évaluer vos enjeux

- ACV (Analyse du Cycle de Vie) environnementale et sociale
- FDES (Fiche de Données Environnementales et Sanitaires)
- PEP (Profils Environnementaux Produits)
- Empreinte climat, eau, carbone et biodiversité

## Accompagner la transformation de vos produits / services / activités

- Éco-conception et éco-(re)conception
- Éco-innovation
- Stratégie climat et/ou biodiversité
- Empreinte sociale et socio-économique
- R&D (EVEA est institut de recherche accrédité CIR et CII)

## Intégrer des outils et déployer

- Édition de logiciels
- Distribution de logiciels
- Communication environnementale
- Formations à l'évaluation environnementale et sociale et à l'éco-conception (EVEA est institut de formation accrédité Qualiopi)



## **Une Société coopérative et participative (Scop)**

- Près de 140 personnes dont 95 associé·e·s
- 3 bureaux à Nantes, Lyon et Troyes
- Des ambassadeur·rice·s dans toute la France

## **Une équipe multisectorielle**

qui rassemble des consultant·e·s, des ingénieur·e·s, des informaticien·ne·s, toutes et tous spécialistes de leur secteur



# Merci●

EVEA est prestataire de formation, enregistré sous le numéro 52 44 05064 44  
auprès du préfet de région des Pays de la Loire

EVEA est un organisme de formation certifié



depuis octobre 2021

