

# Fresque de l'éco-conception

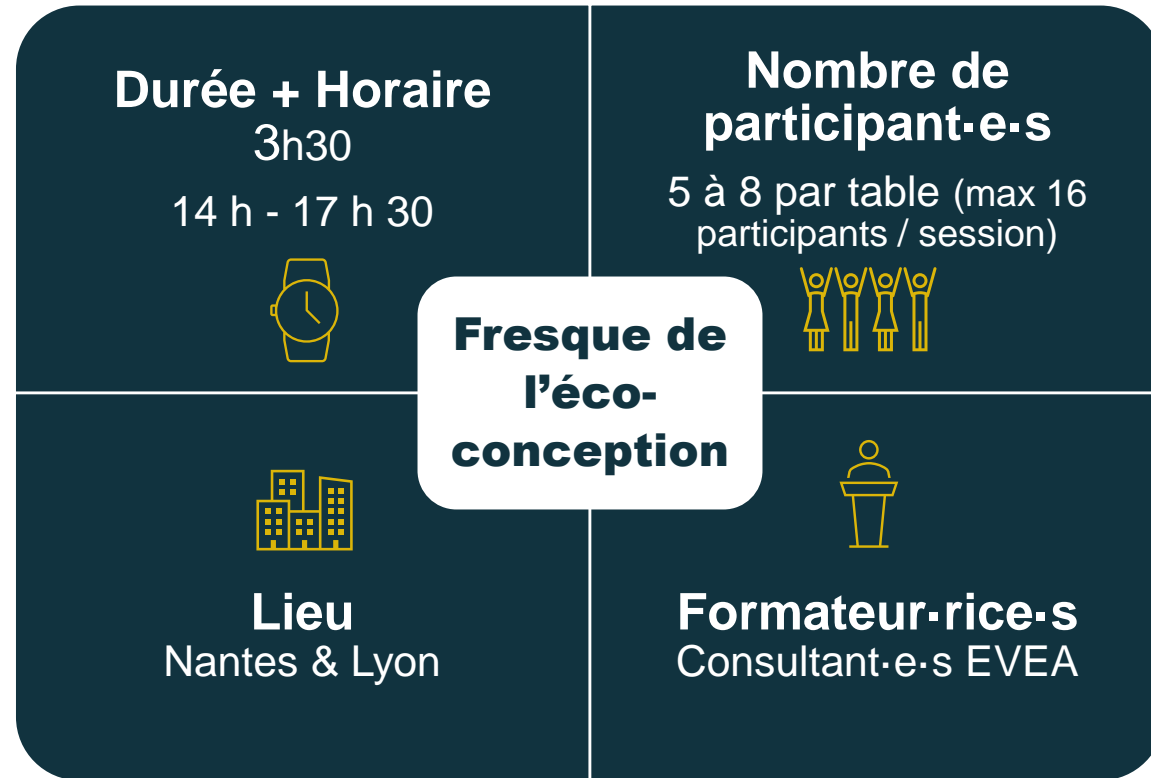
---

Découverte de l'éco-conception via un atelier collaboratif



●●● 2023





# Présentation de la fresque

La [fresque de l'éco-conception](#) s'inscrit dans la **même approche collaborative** que d'autres fresques comme [la fresque du climat](#), [la fresque de la biodiversité](#) ou [la fresque du numérique](#).

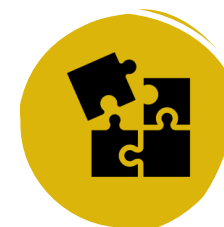
Elle permet de mieux appréhender les multiples **enjeux environnementaux** actuels, de découvrir les **principes clés de l'éco-conception** pour y répondre, et d'initier une **mise en mouvement** grâce à une diversité d'exemples inspirants !



Encadré par  
des **experts**



**Première approche** des enjeux  
environnementaux et de l'éco-  
conception



Atelier **collaboratif et ludique** pour  
inspirer vos équipes et fédérer les  
équipes

La fresque de l'éco-conception est co-développée par Gingko 21 et EVEA,  
et diffusée par le Pôle éco-conception.



# Objectifs de la formation

A l'issue de la fresque, les participants seront en capacité de "**partager les notions clés de l'éco-conception pour initier le déploiement de l'éco-conception dans leur entreprise**".

À l'issue de la fresque, les participants sauront :

- Expliquer l'éco-conception et convaincre de l'intérêt de cette démarche
- Expliquer les principes clés de la démarche, les étapes et les facteurs clés de réussite
- S'inspirer et inspirer par des exemples variés d'actions d'éco-conception, allant de l'éco-optimisation à l'éco-innovation

**Cette formation est destinée à toute les fonctions dans l'entreprise !** Equipe R&D, innovation, bureau d'études, environnement, marketing ...

**Prérequis :**  
Aucun

**Sur demande**  
Des sessions dédiées à l'éco-conception par secteur peuvent être dispensées sur demande : secteur textile, cosmétique, agro-alimentaire, ou numérique

# Moyens pédagogiques

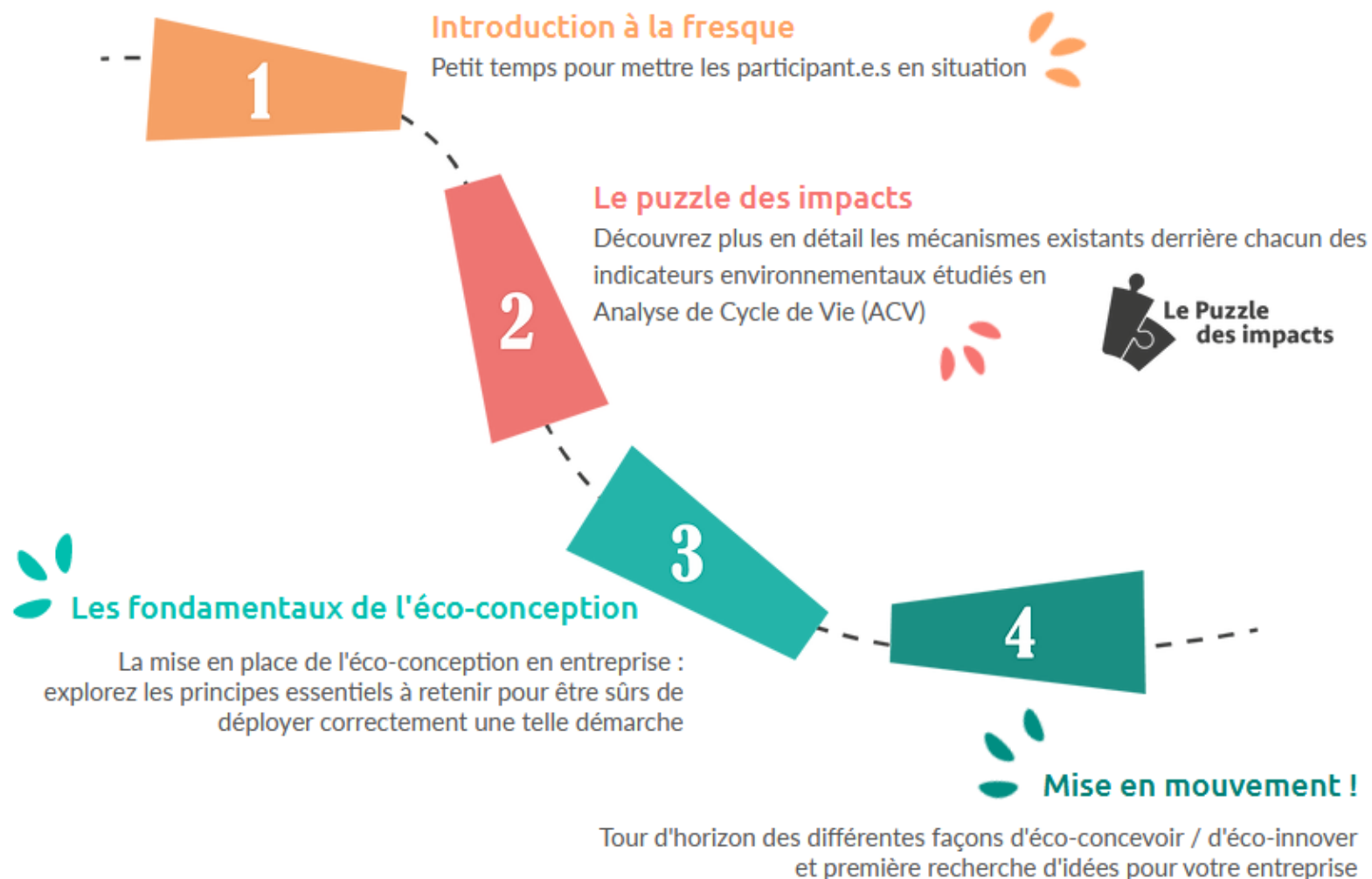
---

- Ateliers de groupe
- Exposés didactiques
- Planche synthèse de la fresque remise aux stagiaires

## Évaluation et validation :

- **Évaluation qualifiante** : les stagiaires sont évalué-e-s sur leur capacité à distinguer des enjeux environnementaux, à expliquer les principes fondamentaux de l'éco-conception et à classer des pistes d'éco-conception
- **Fiche individuelle d'évaluation** de la formation
- **Attestation individuelle** de fin de formation délivrée à l'issue de la formation

# Déroulé



# Tarifs

## FORMATION INTER

Si les personnes participantes font partie d'entreprises/organisations différentes, on parle de **formation inter**. Ce type de formation est dispensé en français.

- 150 € HT par personne pour la demi-journée de fresque
- TVA de 20 %

Consultez notre [calendrier de formations](#) pour plus d'information

## FORMATION INTRA

Si les personnes participantes font partie de la même entreprise/organisation, on parle de **formation intra**. Ce type de formation est dispensé en français.

- À partir de 1 000 € HT par table (de 5 à 8 participants),
- Possibilité d'adapter la fresque à votre secteur, contactez-nous
- Frais de déplacement des formateurs·rices et de location de salle si nécessaire en sus
- TVA de 20 %

Consultez notre [calendrier de formations](#) pour plus d'information



# Inscription

En ligne sur notre site Web : <http://www.evea-conseil.com/fr/formations>

Une convention de formation est envoyée à chaque participant·e.

**Nous contacter :**



02 28 07 87 00



[formation@evea-conseil.com](mailto:formation@evea-conseil.com)

## Accueil des personnes en situation de handicap

Si vous avez des besoins particuliers, si vous pensez en avoir ou si vous êtes en situation de handicap, nous vous invitons à nous contacter pour être accompagné·e et pour que nous puissions adapter la formation à vos besoins.





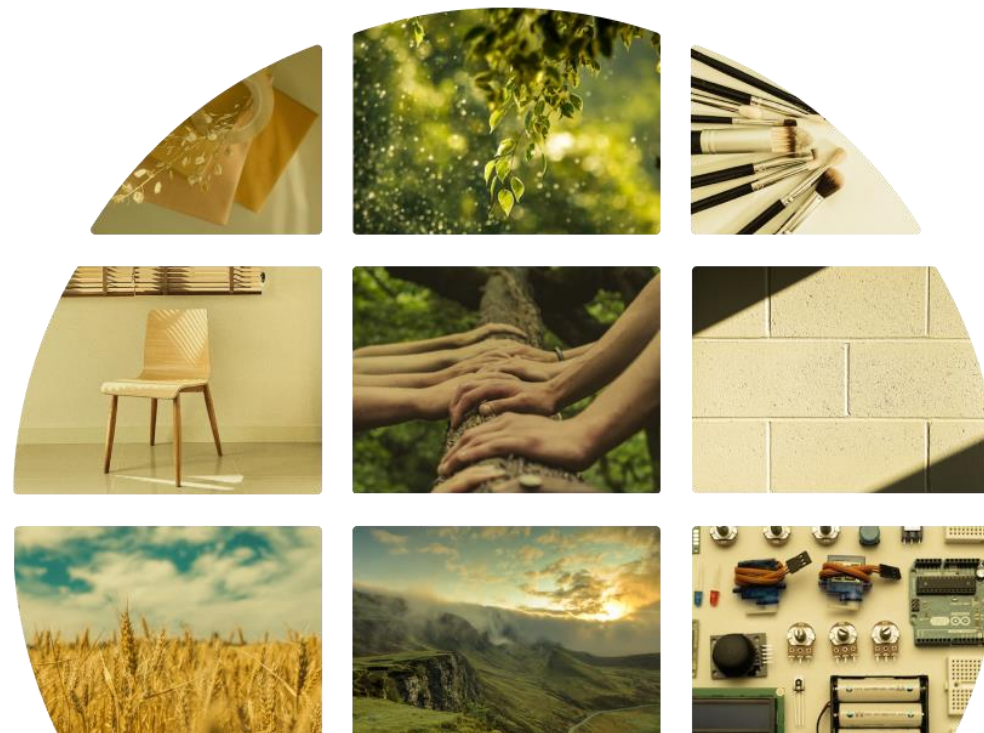
**Cabinet de conseil**  
**Éditeur et distributeur d'outils logiciels**  
**Organisme de formation**

Depuis 2005, nous accompagnons les organisations vers une offre de produits, de services et d'activités plus responsables, avec une solide expertise méthodologique.

**Notre vocation**

Le transfert de nos compétences à travers notre offre de formations, le déploiement d'outils logiciels et l'accompagnement de nos clients.

Avec une culture entrepreneuriale et coopérative que nous souhaitons partager.



# Nos services

## Comprendre et évaluer vos enjeux

- ACV (Analyse du Cycle de Vie) environnementale et sociale
- FDES (Fiche de Données Environnementales et Sanitaires)
- PEP (Profils Environnementaux Produits)
- Empreinte climat, eau, carbone et biodiversité

## Accompagner la transformation de vos produits / services / activités

- Éco-conception et éco-(re)conception
- Éco-innovation
- Stratégie climat et/ou biodiversité
- Empreinte sociale et socio-économique
- R&D (EVEA est institut de recherche accrédité CIR et CII)

## Intégrer des outils et déployer

- Édition de logiciels
- Distribution de logiciels
- Communication environnementale
- Formations à l'évaluation environnementale et sociale et à l'éco-conception (EVEA est institut de formation accrédité Qualiopi)



## **Une Société coopérative et participative (Scop)**

- Près de 130 personnes dont 67 associé·e·s
- 3 bureaux à Nantes, Lyon et Troyes
- Des ambassadeur·rice·s dans toute la France

## **Une équipe multisectorielle**

qui rassemble des consultant·e·s, des ingénieur·e·s, des informaticien·ne·s, toutes et tous spécialistes de leur secteur



# Merci●

EVEA est prestataire de formation, enregistré sous le numéro 52 44 05064 44  
auprès du préfet de région des Pays de la Loire

EVEA est un organisme de formation certifié



depuis octobre 2021

