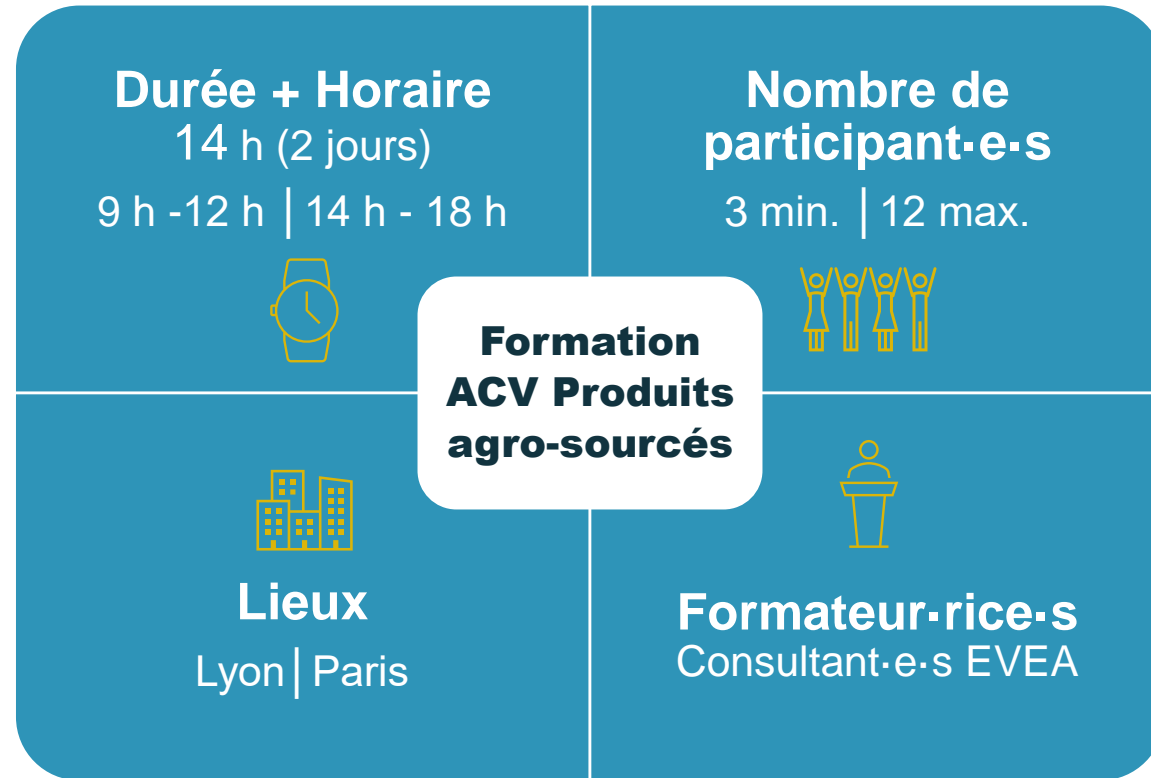


# FORMATION ACV DE PRODUITS AGRO-SOURCÉS

Comprendre les enjeux environnementaux liés aux produits issus de ressources agricoles

●●● 2023





# Objectifs de la formation

## À l'issue de cette formation, vous saurez :

- Identifier les cadres méthodologiques et réglementaires français et européen
- Modéliser et/ou adapter un produit agro-sourcé dans SimaPro
- Utiliser les bases de données dédiées
- Interpréter les impacts environnementaux des produits agro-sourcés

**Cette formation est destinée** à toute entreprise, quel que soit son secteur (industrie, services, etc.) : R&D, innovation, bureau d'étude, environnement, RSE, marketing...

### Prérequis :

- Savoir mettre en œuvre les étapes d'une analyse du cycle de vie (ACV) : définition du champ et des objectifs, inventaire du cycle de vie, calcul d'impact, interprétation, etc.
- Savoir utiliser le logiciel SimaPro : créer et modifier un logiciel existant, lancer un calcul, analyse des résultats dans SimaPro

# Moyens pédagogiques

---

- Exposés didactiques et interactifs
- Exercices pratiques avec le logiciel SimaPro (une licence temporaire vous sera fournie pour suivre la formation)
- Cas pratique : production végétale et première transformation (p. ex. : huile), production animale et première transformation (p. ex. : lait, beurre)
- Livret numérique remis à chaque stagiaire

# Évaluation des stagiaires

---

- **Avant et après la formation** : évaluation des acquis avec un questionnaire d'auto-évaluation
- **Pendant la formation** : évaluation avec des études de cas et des tests de connaissances
- **Après la formation** : remise d'une attestation individuelle de fin de formation

# Programme

---

## Jour 1

- Présentation des enjeux liés à l'ACV de produits agro-sourcés
- Contexte normatif et réglementaire (ISO, affichage environnemental)
- Cadres méthodologiques existants (p. ex. : PEF)
- Panorama des bases de données et de leurs spécificités (Ecoinvent, Agribalyse, WFLDB, Agri-footprint)
- Présentation de la modélisation des principales pratiques agricoles (p. ex. : fertilisation, protection phytosanitaire, déforestation)
- Exercices pratiques : modélisation et adaptation de données pour différents types de productions agricoles, végétales (annuelles, pérennes, exotiques) et animales

## Jour 2

- Identification des indicateurs environnementaux pertinents et analyse des résultats sur les exercices pratiques.
- Réalisation d'analyses de sensibilité sur les cas étudiés
- Exercice bilan reprenant les éléments clés, appliqués à des produits agricoles destinés à différents débouchés (p. ex. : alimentaire, cosmétiques, textile)
- Synthèse et bilan des problématiques liées à la valorisation des agro-ressources

# Tarifs

## FORMATION INTER

Si les personnes participantes font partie d'entreprises/organisations différentes, on parle de **formation inter**. Ce type de formation est dispensé uniquement en **français ou en anglais**.

- 1 500 € HT par personne pour les 2 jours
- Déjeuner et matériel inclus
- TVA de 20 %

Consultez notre [calendrier de formations](#) pour plus d'information

## FORMATION INTRA

Si les personnes participantes font partie de la même entreprise/organisation, on parle de **formation intra**. Ce type de formation peut être dispensé en **français ou en anglais**.

- À définir ensemble (à partir de 2 300 € HT par jour, hors temps de préparation)
- Les jours de formation peuvent être successifs ou espacés
- Frais de déplacement des formateurs·rices en sus
- TVA de 20 %

Consultez notre [calendrier de formations](#) pour plus d'information



# Inscription

En ligne sur notre site Web : <http://www.evea-conseil.com/fr/formations>

Une convention de formation est envoyée à chaque participant·e.

**Nous contacter :**



02 28 07 87 00



[formation@evea-conseil.com](mailto:formation@evea-conseil.com)

## Accueil des personnes en situation de handicap

Si vous avez des besoins particuliers, si vous pensez en avoir ou si vous êtes en situation de handicap, nous vous invitons à nous contacter pour être accompagné·e et pour que nous puissions adapter la formation à vos besoins.



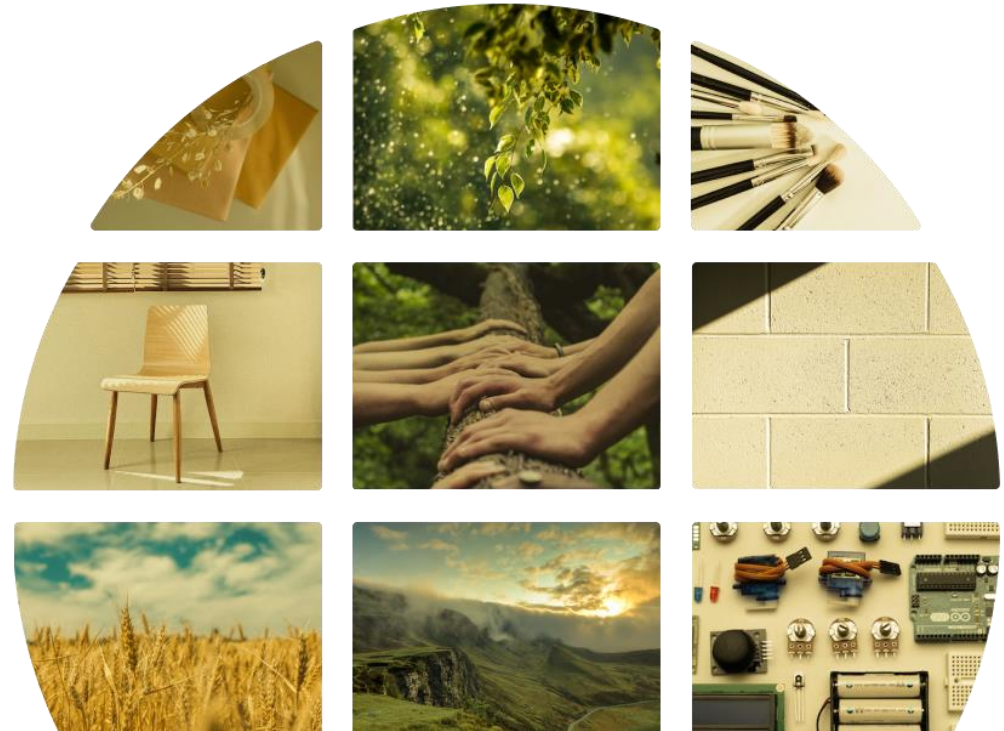
**Cabinet de conseil**  
**Éditeur et distributeur d'outils logiciels**  
**Organisme de formation**

Depuis 2005, nous accompagnons les organisations vers une offre de produits, de services et d'activités plus responsables, avec une solide expertise méthodologique.

**Notre vocation**

Le transfert de nos compétences à travers notre offre de formations, le déploiement d'outils logiciels et l'accompagnement de nos clients.

Avec une culture entrepreneuriale et coopérative que nous souhaitons partager.





# Nos services

## Comprendre et évaluer vos enjeux

- ACV (Analyse du Cycle de Vie) environnementale et sociale
- FDES (Fiche de Données Environnementales et Sanitaires)
- PEP (Profils Environnementaux Produits)
- Empreinte climat, eau, carbone et biodiversité

## Accompagner la transformation de vos produits / services / activités

- Éco-conception et éco-(re)conception
- Éco-innovation
- Stratégie climat et/ou biodiversité
- Empreinte sociale et socio-économique
- R&D (EVEA est institut de recherche accrédité CIR et CII)

## Intégrer des outils et déployer

- Édition de logiciels
- Distribution de logiciels
- Communication environnementale
- Formations à l'évaluation environnementale et sociale et à l'éco-conception (EVEA est institut de formation accrédité Qualiopi)



## **Une Société coopérative et participative (Scop)**

- Près de 150 personnes dont 95 associé·e·s
- 3 bureaux à Nantes, Lyon et Troyes
- Des ambassadeur·rice·s dans toute la France

## **Une équipe multisectorielle**

qui rassemble des consultant·e·s, des ingénieur·e·s, des informaticien·ne·s, toutes et tous spécialistes de leur secteur



# Merci●

EVEA est prestataire de formation, enregistré sous le numéro 52 44 05064 44  
auprès du préfet de région des Pays de la Loire

EVEA est un organisme de formation certifié



depuis octobre 2021

